

Król parku
21 km
60 km



Tereny Wielkopolskiego Parku Narodowego

INFORMATOR DLA BIEGACZA

Tak to się zaczęło



O biegu...

Pierwsza edycja Króla Parku okazała się niezwykle wyjątkowym wydarzeniem biegowym na terenie Wielkopolskiego Parku Narodowego, który w roku 2017 obchodził swoje 60-lecie. Z tej okazji powstała idea, aby uczcić to wydarzenie organizując biegi oraz zawody nordic walking. "60 km na 60-lecie Wielkopolskiego Parku Narodowego" - pod takim właśnie hasłem odbył się pierwszy Król Parku.

W roku 2018 odbędzie się druga edycja. Na uczestników tej imprezy czeka 61 km, 21 km oraz 10 km nordic walking.

Jedyne takie miejsce, które poprzez swoją wyjątkowość i unikatowość przyciąga tak wielu miłośników przyrody. "Jedyny taki bieg w jedynym takim miejscu" - w tym roku pragniemy zwrócić jeszcze większą uwagę nad tym gdzie się znajdujemy i po jak niesamowitym miejscu mamy okazję biegać: 11 jezior, 220 gatunków ptaków, ponad 40 gatunków ssaków i 34 gatunki ryb. Na tak niewielkim obszarze zamieszkuje tak wiele istot. Pamiętajmy, że Park Narodowy to najwyższa forma ochrony przyrody!

Tegoroczna trasa została przygotowana w ścisłej współpracy z pracownikami Wielkopolskiego Parku Narodowego. Niezapomnianych wrażeń dostarczy z pewnością start oraz meta. Zaplanowano je bezpośrednio przed siedzibą WPN w Jeziorach oraz Muzeum Przyrodniczym. To będzie także niezapomniany rodzinny piknik sportowy z widokiem na Jezioro Góreckie. W pełni wiosny WPN przybiera wyjątkowe barwy.

Jeśli chcesz zostać „Królem Parku” nie może Ciebie zabraknąć. Jeśli chciałeś zwiedzić cały obszar Wielkopolskiego Parku Narodowego to masz niepowtarzalną okazję. Organizatorzy przygotowali trasę trudną ale niezwykle malowniczą. Kto pierwszy raz zawitał do WPN z pewnością wróci tu po raz drugi. Profesor Adam Wodziczko jeden z propagatorów powstania WPN z pewnością byłby dumny bo to miejsce dzisiaj nie tylko chroni przyrodę ale także stwarza niesamowite warunki dla aktywności ruchowej.

Pokonaj swoje słabości i bądź z nami 28 kwietnia 2018r. w sercu Wielkopolski!!!

Jedyny taki START!

**Start oraz meta usytuowane są przed
budynkiem Dyrekcji WPN.**

BIURO ZAWODÓW



BIURO ZAWODÓW BĘDZIE CZYNNE:

1. Hala OSiR w Mosinie przy Szkolnej 1:

Czwartek 26.04.2018 w godzinach 18:00 – 20:00

Piątek 27.04.2018 w godzinach 16:00 – 20:00

2. W DNIU ZAWODÓW - Dyrekcja Wielkopolskiego Parku Narodowego w Jeziorach

Sobota 28.04.2018 w godzinach 7:30 – 10:30

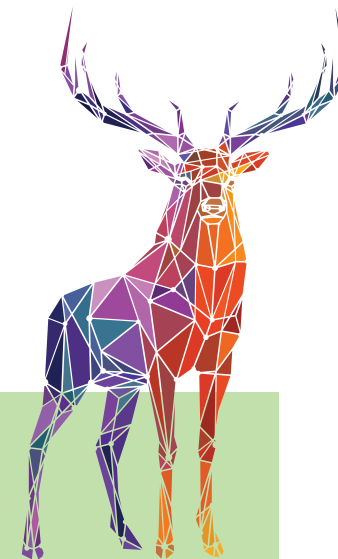
Pakiet startowy w dniu zawodów musi zostać odebrany nie później niż 30 min przed startem w poszczególnej grupie.

Odbieranie pakietów i numerów startowych odbywać się będzie osobiście na podstawie dokumentu tożsamości z datą urodzenia oraz zdjęciem lub na podstawie upoważnienia zamieszczonego na stronie krolparku.pl Należy ją wydrukować, uzupełnić i przekazać podpisaną przez siebie kartę osobie, która odbiera pakiet za zawodnika. - załącznik nr 1

Osoby w wieku poniżej 18 lat, (które w dniu biegu tj. 28 kwietnia 2018 nie osiągnęły jeszcze pełnoletności) zobowiązane są do posiadania pisemnego pozwolenia na udział w biegu od rodziców lub prawnych opiekunów, z ich podpisem i nr PESEL. - załącznik nr 2

PARKINGI

Parking dla uczestników biegu – Polana przy Muzeum Przyrodniczym w Jeziorach – czynny w dniu 28.04.2018 od godziny 7:30



OZNACZENIE TRAS

TRASA 61 KM ORAZ 21 KM

- strzałki białe na niebieskim tle
- taśma biało - czerwona



TRASA NORDIC WALKING

- strzałki żółte na pomarańczowym tle
- taśma czerwono - pomarańczowa
- czarna strzałka na żółtym tle z napisem Nordic Walking na rozwidleniach tras



PROGRAM MINUTOWY



7:30 Otwarcie Biura Zawodów - Dyrekcja WPN

8:30 Start zawodników na dystansie 61 km

10:30 Start zawodników na dystansie 21 km

FALE:

10:30 - zawodnicy, których czas na wcześniejszych półmaratonach wynosił 01:45:00 lub mniej

10:35 - zawodnicy, których czas na wcześniejszych półmaratonach wynosił między 01:45:00 - 02:00:00

10:40 - zawodnicy, których czas na wcześniejszych półmaratonach wynosił między 02:00:00 - 02:15:00

10:45 - zawodnicy, których czas na wcześniejszych półmaratonach wynosił 02:15:00 lub więcej lub jest to jego/jej pierwszy półmaraton

10:50 Start zawodników Nordic Walking na dystansie 10 km

13:30 Dekoracja zawodników Nordic Walking

14:45 Dekoracja zawodników na dystansie 21 km

15:45 Dekoracja zawodników na dystansie 61 km

Dekorowana jest pierwsza trójka zawodników w każdej kategorii. Kategorie dostępne w regulaminie www.krolparku.pl

Limity czasowe:

13:00 Limit czasu dla zawodników nordic walking na dystansie 10 km

14:15 Limit czasu dla zawodników na dystansie 21 km

17:00 Limit czasu dla zawodników na dystansie 60 km

DODATKOWE INFORMACJE:

- 1.** Dla zawodników dostępny jest DEOZYT w dniu zawodów w miasteczku biegowym w godz. 7:30-17:15 - JEZIORY
- 2.** Prysznice dostępne są w Hali OSiR, ul. Szkolna 1 w Mosinie
- 3.** Posiłek regeneracyjny wydawany jest na podstawie numeru startowego
- 4.** Animacje dla dzieci godz. 9:30 - 15:00
- 5.** Punkt gastronomiczny dla kibiców będzie dostępny w Miasteczku Biegowym

ROZMIESZCZENIE PUNKTÓW ODŻYWCZYCH

61 KM:

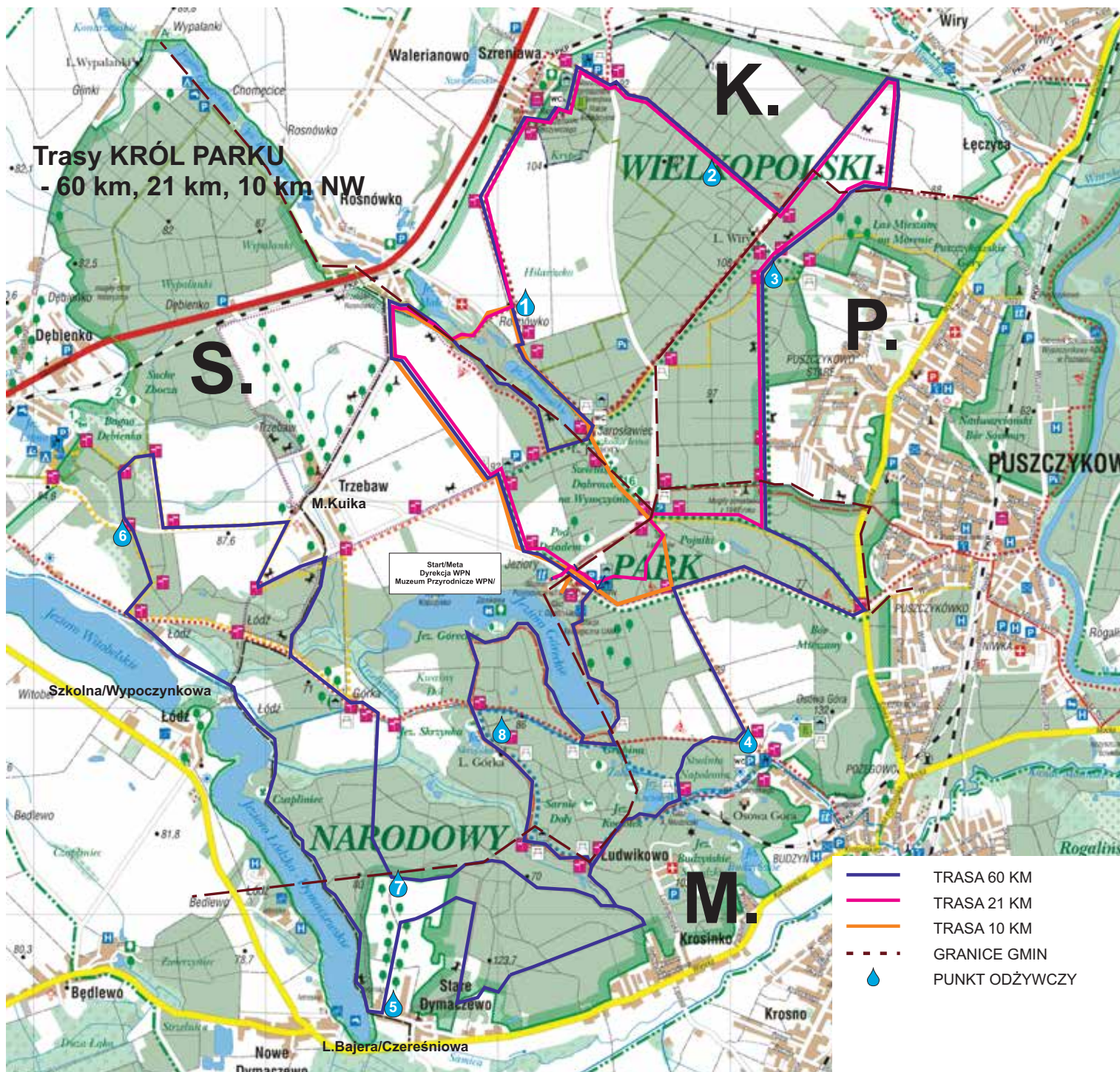
1. 8 KM - woda, czekolada
2. 13/14 KM - woda, owoce, czekolada
3. 18/19 KM - woda, owoce, czekolada, izotonik
4. 26/27 KM - woda, owoce, czekolada, izotonik
5. 35 KM - woda, owoce, czekolada, izotonik
6. 41/42 KM - woda, owoce, czekolada, izotonik
7. 50 KM - woda, owoce, czekolada, izotonik
8. 55 KM - woda, owoce, czekolada, izotonik

21 KM

1. 5/6 KM - woda, czekolada
2. 10/11 KM - woda, owoce, czekolada
3. 16 KM - woda, owoce, czekolada, izotonik

10 KM NORDIC WALKING

1. 5,5 KM - woda



ORGANIZATORZY



KOMORNIKI



STĘSZEW



Stowarzyszenie

“MOSIŃSKI SPORT”

SPONSORZY



DELIK

PATRONAT MEDIALNY





Kontakt

Ośrodek Sportu i Rekreacji w Mosinie
ul. Szkolna 1
62-050 Mosina

Estera Wekwert
kom. 512629925
61 8132 903
e-mail: estera.wekwert@mosina.pl

WWW.OSIRMOSINA.PL

WWW.KROLPARKU.PL

FB: OSiRMosina